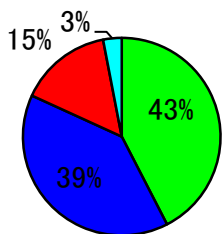
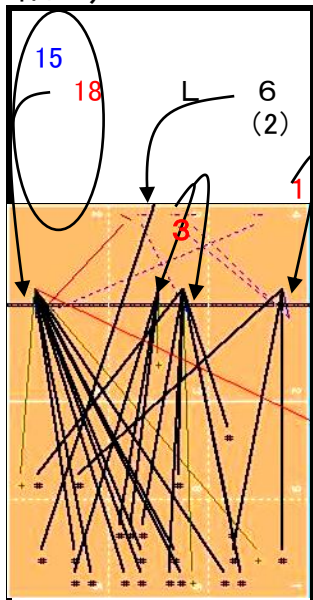


アルゼンチン

1ローテ



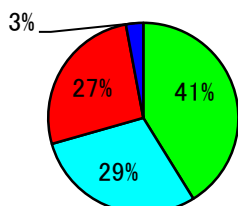
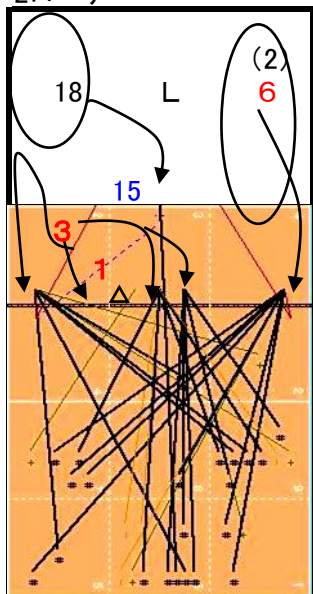
■ #3 ■ #18 ■ #1 ■ #6

・Q/A 41% Q/AB 42 %
#18のライトからとBが攻撃の軸
#18はきわどいコースはなくカンチャン
Bクロスはほとんどなし

#1はこのローテはあまり使わない
サーブ: #18を揺さぶる
ブロック: バンチリード基本で
RBがBを積極的にヘルプ

サーバー:

2ローテ



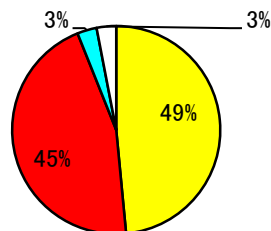
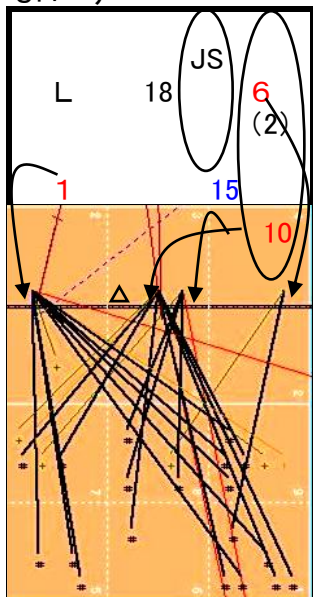
■ #3 ■ #6 ■ #1 ■ #18

・Q/A 45% Q/AB 40 %
#1に高さはなくストレートライン際と
超インナーでしのいでいる。
勝負所はほぼ#1と考えて良い
・ながれながらのBターンに注意

サーブ: JSは#18狙い。
Fなら#6を揺さぶる
ブロック: バンチリードでサイドは
流れてしまわないように

サーバー:

3ローテ



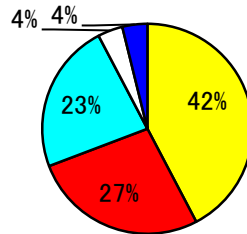
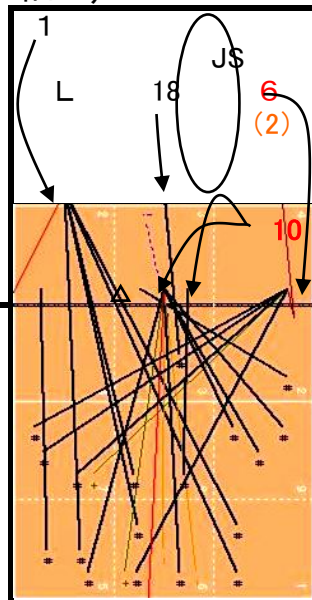
■ #10 ■ #1 ■ #6 ■ #18

・Q/A 50% Q/AB 44 %
#6の打数がほとんど無いことに注意
・#10のクイック率が非常に高い
Aを広く打ち分け、長いコースも多いが
Aターンが基本となる

サーブ: JSは#18と#6の間、
Fは#10、もしくは#6を揺さぶる
ブロック: Aパスならターンにコミットを
しても良い。RBもヘルプ

サーバー:

4ローテ



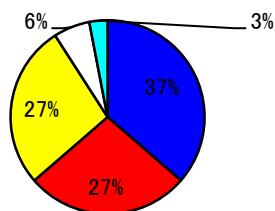
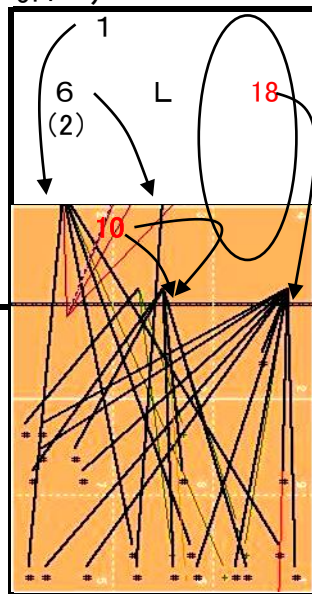
■ #10 ■ #1 ■ #6
□ #15 ■ #18

・Q/A 48% Q/AB 46%
ABパスともにクイックに多く上がる
#6はクロスにたたき込むだけ

サーブ: JSは#6と#18の間
Fはクイックを使わせないとこへ
ブロック: バンチリードをつよく心がける
#1は西をためて打つため、
LBは外に出されないように

サーバー:

5ローテ



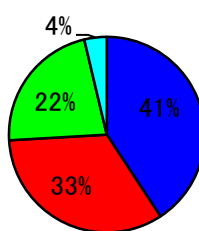
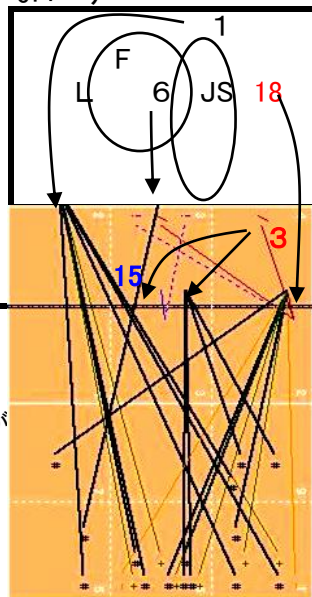
■ #18 ■ #1 ■ #10
□ #15 ■ #6

・Q/A 35% Q/AB 30%
#18は0.9前後の平行を打ち分ける
ブロックが付いている場面では
パワーでとばそうとする

サーブ: JS、Fともに#18を狙う
ブロック: バンチ基本だが#18の
L平行に遅れないように

サーバー:

6ローテ



■ #18 ■ #1 ■ #3 ■ #6

・Q/A 20% Q/AB 18%
#3の打数は少なくほぼBターン
両サイドにトスが集中
#18はストレート側の打数が多い

サーブ: JSは#6と#18の間
Fは6狙い
ブロック: バンチリードを徹底
崩れた場面で確実に3枚行く

サーバー: